

UVP und örtliche Raumplanung

Tagung TU Wien

19.06.2018



ZT GmbH
RaumRegionMensch

RaumRegionMensch

DI Michael Fleischmann

Als Ingenieurkonsulent seit 1990 tätig

Schwerpunkte

Örtliche Raumplanung

Regionalplanung

Umweltverträglichkeitserklärungen

Umweltverträglichkeitsprüfung

Inhalt

- UVP-pflichtige Vorhaben ohne Erfordernis von Widmungsänderungen
- UVP-pflichtige Vorhaben mit der Voraussetzung einer Widmungsänderung

UVP-pflichtige Vorhaben ohne Erfordernis von Widmungsänderungen I

Projekte, die gemäß Bundes- oder Landesgesetzen genehmigt werden und keine Widmungsvoraussetzungen in der örtlichen Raumplanung bedürfen

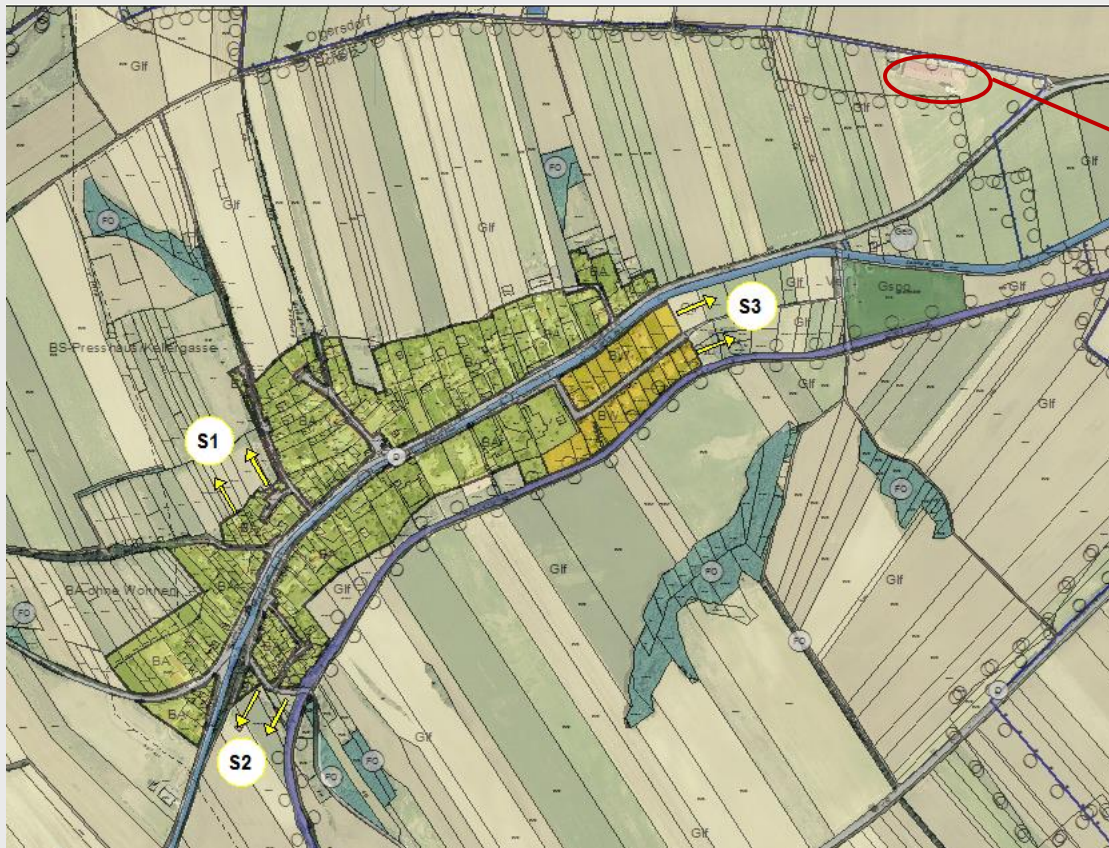
Verfahrenslauf unabhängig von örtlicher Raumplanung

- Leitungen / Umspannwerke
- Straßenplanungen / Eisenbahnprojekte
- Landwirtschaftliche Planungen (im Grünland-Land- und Forstwirtschaft zulässig)

Auswirkungen auf Umgebung / Siedlungsgebiete können gegeben sein

UVP-pflichtige Vorhaben ohne Erfordernis von Widmungsänderungen II

Beispiel Schweinestall (UVP-Pflicht wegen Größe) im Rahmen der Widmung Grünland-Land- und Forstwirtschaft



**Schweinestall
Bestand**

**300 m Abstand
vorgeschrieben**

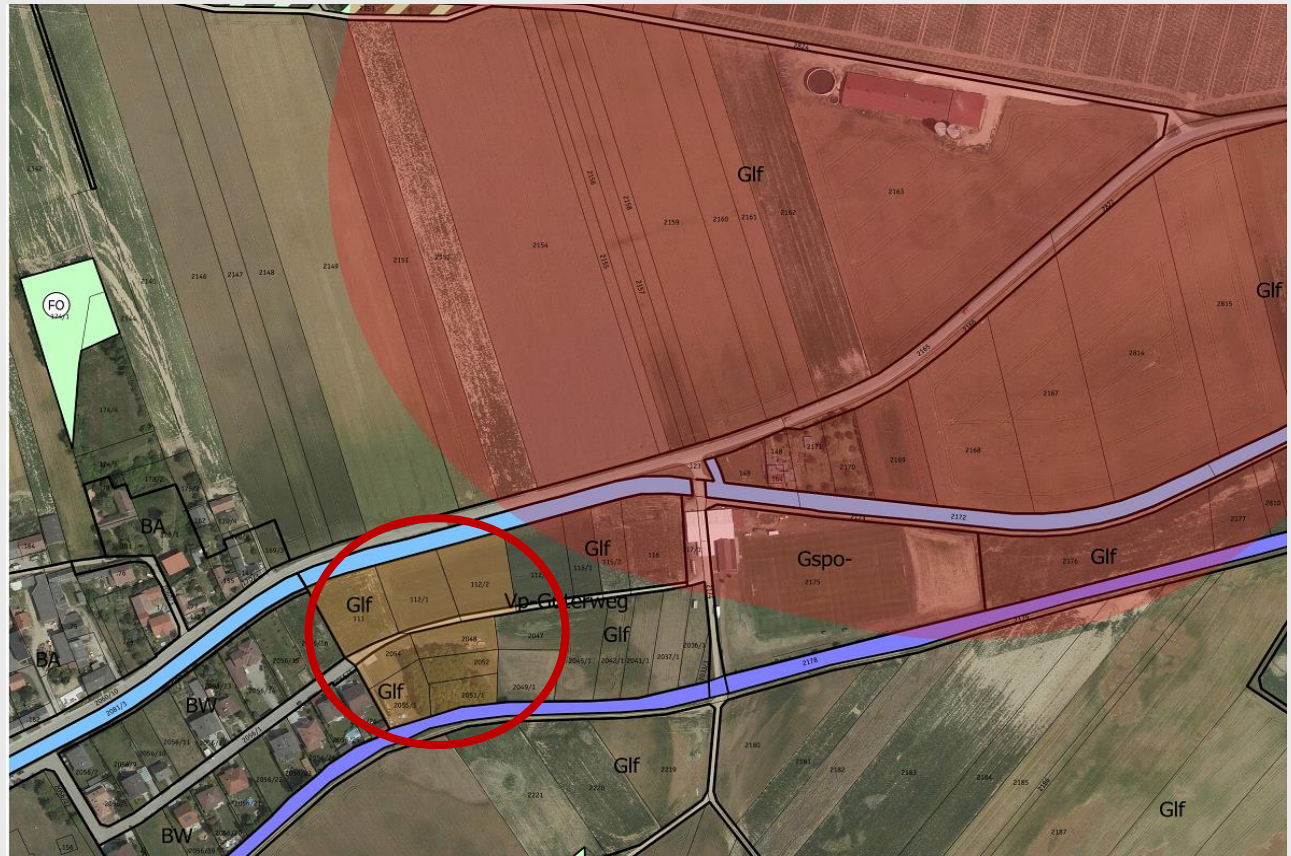
UVP-pflichtige Vorhaben ohne Erfordernis von Widmungsänderungen III

Auswirkungen auf Siedlungsentwicklung

300 m Puffer zum Bestand / Verdopplung des Stalls

**Abstand mind.
300 m**

**Beschränkung
der Erweiterung
Siedlungsraum**



UVP-pflichtige Vorhaben mit Erfordernis von Widmungsänderungen I

Projekte, die Widmungsvoraussetzungen in der örtlichen Raumplanung bedürfen (Beispiele)

- Windkraftanlagen (Gwka)
- Materialgewinnung (Gm)
- Abfallbehandlungsanlagen und Deponien (Ga)
- Flugplätze (Vp-Flugplatz)
- Freizeitparks (BS-Freizeitpark)
- Golfplätze (Gspo-Golf)
- Parkplätze (Vp – Parkplatz)

UVP-pflichtige Vorhaben mit Erfordernis von Widmungsänderungen II

Widmung als Voraussetzung für Projektgenehmigung

Widmung Bauland-Wohngebiet

⇒ Baubewilligung für Wohngebäude

Widmung Grünland-Windkraftanlage

Widmungsvoraussetzungen gemäß NÖ Raumordnungsgesetz

mittlere Leistungsdichte des Windes von mindestens 220 Watt/m^2 in 130 m Höhe über dem Grund

Raumverträglichkeit muss gegeben sein

Projektvoraussetzungen müssen im Widmungsverfahren teilweise bereits gegeben sein

UVP-pflichtige Vorhaben mit Erfordernis von Widmungsänderungen III

Widmung als Voraussetzung für Projektgenehmigung

Instrument der strategischen Umweltprüfung (SUP)

Prüft die grundsätzliche strategische Ausrichtung bezüglich der Widmung und sichert den besten dafür geeigneten Standort

Prüft die Raumverträglichkeit der Widmung mit umgebenden Nutzungen

Örtliche Raumplanung – Welche Unterlagen in welcher Tiefe erforderlich?

So viel wie notwendig, so wenig wie möglich!

UVP-pflichtige Vorhaben mit Erfordernis von Widmungsänderungen IV

Widmung Grünland-Windkraftanlage

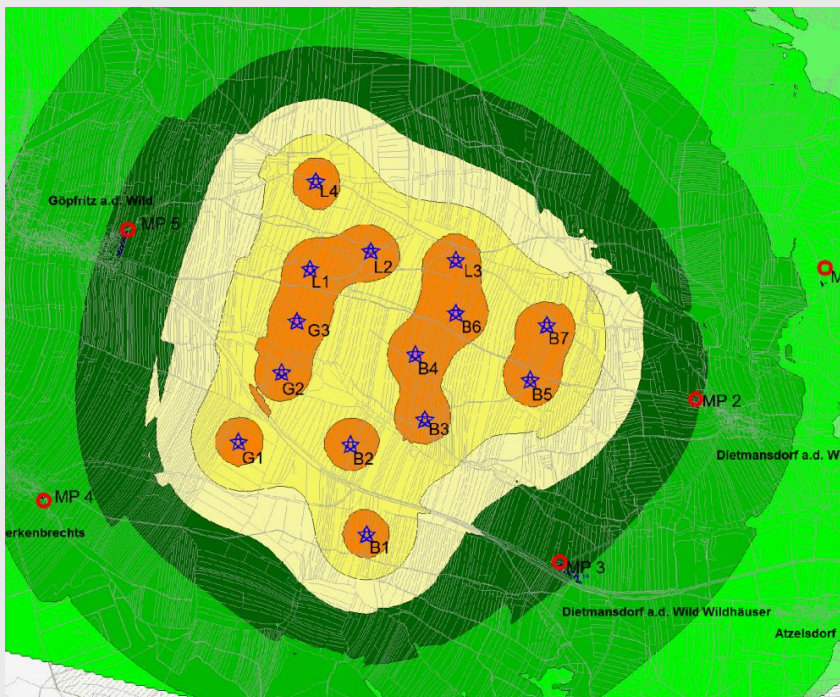
Projektvoraussetzungen müssten teilweise bereits gegeben sein

Windmessung als Widmungsvoraussetzung

UVP-pflichtige Vorhaben mit Erfordernis von Widmungsänderungen IV

Widmung Grünland-Windkraftanlage

Projektvoraussetzungen müssten teilweise bereits gegeben sein
Windmessung als Widmungsvoraussetzung
Lärberechnung wegen Raumverträglichkeit



von Anlagentyp
abhängig

UVP-pflichtige Vorhaben mit Erfordernis von Widmungsänderungen IV

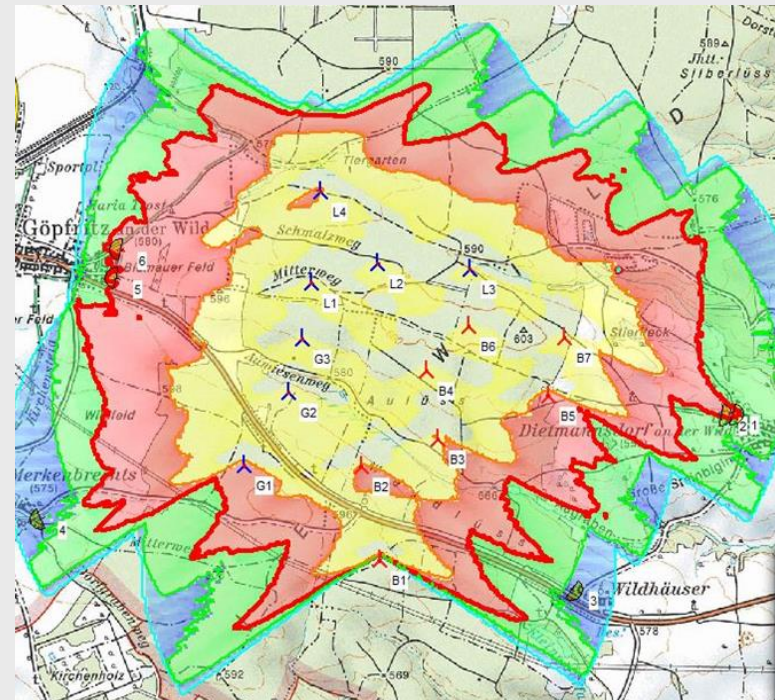
Widmung Grünland-Windkraftanlage

Projektvoraussetzungen mussten teilweise bereits gegeben sein

Windmessung als Widmungsvoraussetzung

Lärberechnung wegen Raumverträglichkeit

Schattenwurfsermittlung
wegen Raumverträglichkeit
von Anlagentyp anhängig



UVP-pflichtige Vorhaben mit Erfordernis von Widmungsänderungen IV

Widmung Grünland-Windkraftanlage

Projektvoraussetzungen müssten teilweise bereits gegeben sein

Windmessung als Widmungsvoraussetzung

Lärberechnung wegen Raumverträglichkeit

Schattenwurfsermittlung wegen Raumverträglichkeit

Visualisierung wegen Raumverträglichkeit von

Anlagentyp abhängig



UVP-pflichtige Vorhaben mit Erfordernis von Widmungsänderungen IV

Widmung Grünland-Windkraftanlage

Projektvoraussetzungen müssten teilweise bereits gegeben sein

Windmessung als Widmungsvoraussetzung

Lärberechnung wegen Raumverträglichkeit

Schattenwurfsermittlung wegen Raumverträglichkeit

Visualisierung wegen Raumverträglichkeit

**Ornithologische Erhebungen wegen
Naturverträglichkeit**

Konsequenzen

1. Hoher Aufwand für Projektwerber mit unsicheren Aussichten
2. Bei Genehmigung der Widmung im Projektverfahren neuerliche Behandlung der Themen

UVP-pflichtige Vorhaben mit Erfordernis von Widmungsänderungen V

Verzahnung der Verfahren - Hierarchie

1. Änderung Flächenwidmung
2. Umweltverträglichkeitsprüfung

Überregulierung – Thema könnte mehrfach behandelt werden

Zwischenzeitlich Windkrafteignungszonen – Land NÖ – vorgelagerte Untersuchungen – detaillierte Untersuchungen nicht mehr erforderlich

Im Widmungsverfahren, nur was unbedingt erforderlich ist, um ein Änderungsverfahren abführen zu können

Prüfung im Einzelfall erforderlich

UVP-pflichtige Vorhaben mit Erfordernis von Widmungsänderungen VI

Widmung Grünland-Windkraftanlage

- ✓ Windmessung als Widmungsvoraussetzung **notwendig**
- ✓ Lärberechnung - durch Lage in Windkrafteignungszone – **Abstände zum Siedlungsgebiet gesichert**, eventuell im Projektverfahren Einschränkungen (von Anlagentyp abhängig)
- ✓ Schattenwurfsermittlung – **Abstände zum Siedlungsgebiet gesichert**, eventuell im Projektverfahren Einschränkungen
- ✓ Visualisierung nur in Bezug auf **bestehende schützenswerte Siedlungsstrukturen** und **wesentliche, sensible Teile** des Landschaftsraumes (von Anlagentyp abhängig)
- ✓ Ornithologische Erhebungen wegen Naturverträglichkeit – **Mindestmaß an Untersuchungen muss gegeben sein**

Resümee

- UVP-pflichtige Vorhaben ohne Erfordernis von Widmungsänderungen
 - Vorrangig Auswirkungen auf nachfolgende Widmungen und Nutzungen gegeben**
- UVP-pflichtige Vorhaben mit der Voraussetzung einer Widmungsänderung
 - Prüfung der für das Widmungsverfahren unbedingt erforderliche Themen in der dafür notwendigen Tiefe**
 - Weitere Behandlung im Rahmen der UVE / UVP**



ZT GmbH

RaumRegionMensch

Obersulz 109 . A-2224 Sulz im Weinviertel

tel: 02534-4790-10 . fax: 02534-4790-20

mail: office@raumregionmensch.at

www.raumregionmensch.at

